

24. Dezember

Das Schulleiterbüro

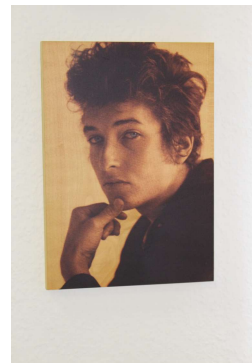


Heute geht es um den Raum der vermutlich wichtigsten Person an unserer Schule. Ganz sicher wisst ihr bereits, um wen es sich handelt. Es geht natürlich um den Raum von Herrn Bramhoff.

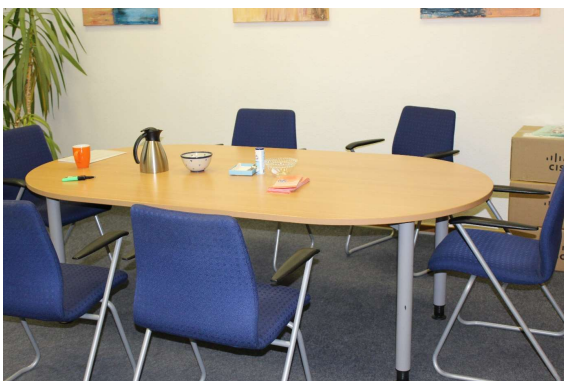
Das Schulleiterbüro. Jeder weiß dass es existiert, doch trotzdem bleiben viele offene Fragen zu diesem Raum, wie z.B., was alles in diesem Raum geschieht. Wer wäre da der beste Experte, als der Schulleiter selbst. Wir haben ihn gefragt:

Jeder Tag beginnt um 7.30 Uhr und endet oft erst um 18:30 Uhr. Manchmal sogar noch später. Doch was gibt es so lange zu tun?

„Von hier aus werden fast all die Dinge geregelt, die für den Alltag in der Schule so nötig sind, wie z.B. die Vertretungspläne“, antwortete Herr Bramhoff auf diese Frage. Es werden aber nicht nur die Vertretungstunden organisiert, es werden z.B. auch Vorstellungsgespräche geführt und neue Lehrer eingestellt. Alle Urkunden und Pressemitteilungen landen zuerst auf seinem Tisch, bevor sie herausgegeben werden. Er muss Gespräche mit Schülern, Lehrern und Eltern führen und noch vieles mehr. Das erklärt warum er immer so lange in der Schule ist.



Doch kommen wir nun zum Raum an sich. Als allererstes ist uns aufgefallen, dass der Raum zwei Türen hat. Doch weshalb?



„Das ist ganz einfach. Der Raum hat zwei Türen, damit ich einen direkten Zugang zum Flur und zum Sekretariat habe. So kann man den Raum vom Flur aus sehen und muss nicht immer erst durch das Sekretariat laufen“, antwortete Herr Bramhoff.

Logische Erklärung. Doch hat er sich das selber ausgedacht oder existierte dieser Raum schon, als er Schulleiter wurde?

„Dieser Raum existierte schon als ich Schulleiter wurde. Ich konnte ihn mir also nicht aussuchen. Er existiert schon seit ca. 50 Jahren“, erwiderte er auf unsere Frage.

Als wir uns den Raum genauer ansahen, fiel uns auf, dass vor der Tür zum Sekretariat ein schwarzes Polster hängt. Doch weshalb das denn jetzt schon wieder? Und warum hängt es nicht vor der Tür Richtung Flur?

„Da hier viele Gespräche geführt werden, wie z.B. mit neuen Lehrern oder mit Eltern hängt dort ein Polster, damit nicht jeder, der im Sekretariat ist, alles mithören kann. Und vor der Tür zum Flur hängt deshalb kein Polster, weil dieses in der Tür eingearbeitet ist. Die Tür ist an sich schon schalldicht.“

Unser Schulleiter Herr Bramhoff hat einen sehr schönen Raum, mit einer sehr guten Lage. Man kann von seinem Büro aus den gesamten A-Schulhof überblicken. Doch leider kann er diesen schönen Raum nicht mehr lange genießen, da er diese Schule nach diesem Schuljahr verlassen wird.

[Simon Rosenkranz, Journalismus-Kurs 8]

